



Līdzfinansē
Eiropas Savienības
Erasmus+ programma



RĪGAS DOMA KORA SKOLA

ERASMUS+

Mobilitātes dalībnieku informatīvais
seminārs 30.11.2023.

Rīgas Doma kora skola



Līdzfinansē
Eiropas Savienības
Erasmus+ programma



RĪGAS DOMA KORA SKOLA

Saturs

1. Vispārīgie jautājumi visiem mobilitāšu dalībniekiem
2. Brauciena mērķi un izpildāmie uzdevumi
3. Dokumentācija, kas jāsakārto
4. Informācija par skolu



Līdzfinansē
Eiropas Savienības
Erasmus+ programma



RĪGAS DOMA KORA SKOLA

ERASMUS+ finansējums

Kopā MIKC Nacionālajai Mākslu vidusskolai
piešķirtie līdzekļi: **135 135,00 €**

To skaitā:

- Uzturēšanās izmaksas (viesnīcas, apdrošināšana, dienas nauda)
- Ceļa izdevumi (lidojumu, autobusu, vilcienu biļetes)
- Administratīvie izdevumi



Līdzfinansē
Eiropas Savienības
Erasmus+ programma



RĪGAS DOMA KORA SKOLA

Katram dalībniekam

Tiek apmaksāti:

- Ceļa izdevumi (t.sk. par mūzikas instrumentu pārvadāšanu)
- Viesnīcas izdevumi
- Apdrošināšana
- Dalībniekam personīgajā kontā tiek ieskaitīta dienas nauda, no kuras pašam jāsedz ēšana un vietējā transporta izdevumi



Līdzfinansē
Eiropas Savienības
Erasmus+ programma



RĪGAS DOMA KORA SKOLA

Dienas naudu likmes

- Pēc MK noteikumiem:

Valsts	Likme dienā
Somija	55 €

X dienu skaits (15 vai 7) – arī par ceļojuma dienām!



Līdzfinansē
Eiropas Savienības
Erasmus+ programma



RĪGAS DOMA KORA SKOLA

Projekta mērķi

- audzēkņu profesionālās izaugsmes un patstāvības veicināšana, jaunu kontaktu dibināšana un angļu valodas prasmju uzlabošana
- audzēkņu kopējās attieksmes pret mācībām uzlabošanās
- pedagogu pieredzes bagātināšana, jaunu metožu apgūšana un ieviešana
- starpkultūru komunikācija, izpratnes un iecietības veidošana pret citām kultūrām sabiedrības grupām un sadarbības iespējām



Līdzfinansē
Eiropas Savienības
Erasmus+ programma



RĪGAS DOMA KORA SKOLA

Brauciena mērķis audzēkņiem

- jaunu starptautisku profesionālo un personisko kontaktu dibināšana
- adaptācijas un komunikācijas prasmju attīstība
- angļu valodas zināšanu uzlabošana un profesionālās terminoloģijas apgūšana
- vispārējās mācību attieksmes uzlabošana un kavējumu skaita samazināšana



Līdzfinansē
Eiropas Savienības
Erasmus+ programma



RĪGAS DOMA KORA SKOLA

Brauciena mērķis pedagogiem

- jaunu starptautisku profesionālo un personisko kontaktu dibināšana
- adaptācijas un komunikācijas prasmju attīstība
- angļu valodas zināšanu uzlabošana un profesionālās terminoloģijas zināšanu papildināšana
- jaunu un atšķirīgu mācību metožu apgūšana, starpnozaru izglītības programmu iepazīšana



Līdzfinansē
Eiropas Savienības
Erasmus+ programma



RĪGAS DOMA KORA SKOLA

Brauciena uzdevumi skolēniem

- mūzikas priekšmetu pastiprināta apgūšana partnerskolā
- muzicēšana kopā ar partnerskolas audzēkņiem kādā no kolektīviem, ja iespējams (combo, bigband, koris, ansamblis utml.)
- jauna repertuāra apgūšana un koncerta sniegšana, ja iespējams
- aktīva dalība mācību stundās, sadarbošanās mēģinājumos un koncertos
- projekta rezultātu prezentēšana citiem skolas audzēkņiem un pedagogiem, administrācijai



Līdzfinansē
Eiropas Savienības
Erasmus+ programma



RĪGAS DOMA KORA SKOLA

Brauciena sagaidāmie rezultāti

- labāka prasme adaptēties jaunām un negaidītām situācijām
- uzlabosies tolerances un pacietības līmenis
- uzlabosies vispārējā attieksme pret mācībām, kopējais sekmju līmenis, motivācija darboties
- uzlabosies angļu sarunvalodas un profesionālās mūzikas terminoloģijas zināšanas
- būs vēlme un motivācija meklēt nākotnes studiju iespējas ārzemēs
- būs apgūts jauns mūzikas repertuārs, mājās atvestas jaunu skaņdarbu notis, ar ko dalīties sava kursa un pārējo vidusskolas kursu ietvaros



Līdzfinansē
Eiropas Savienības
Erasmus+ programma



RĪGAS DOMA KORA SKOLA

Pēc atgriešanās

- Atskaites pasākums nodaļai un skolasbiedriem – prezentācija, stāsts ar bildēm un video
- Rakstiska atskaite *Erasmus+* sistēmā
- *Europass* mobilitātes pases sakārtošana
- Foto, video – apraksts skolas mājaslapai un sociālajiem tīkliem



Līdzfinansē
Eiropas Savienības
Erasmus+ programma



RĪGAS DOMA KORA SKOLA

Dokumenti, kas jāsakārto

- Pase, kas derīga 6 mēnešus pēc brauciena beigām
- Reģistrēšanās Konsulārajā reģistrā www.latvija.lv
- EVAK karte – <http://www.vmnvd.gov.lv/lv/nvd-pakalpojumi/456-evak-karte>
- Bankas kartes derīguma termiņš + skaidra nauda



Līdzfinansē
Eiropas Savienības
Erasmus+ programma



RĪGAS DOMA KORA SKOLA

PALĪDZĪBA ĀRKĀRTAS SITUĀCIJĀS ĀRZEMĒS

(+371) 26 33 77 11

palidziba@mfa.gov.lv

(24h)



Līdzfinansē
Eiropas Savienības
Erasmus+ programma



RĪGAS DOMA KORA SKOLA

Somija

Vēstniecība:

Dace Treija-Masī, Ārkārtējā un pilnvarotā vēstniece

Adrese: Armfeltintie 10, 00150 Helsinki, Finland

+(358) 9 4764 7244; +(358) 9 4764 7277

(Konsulārā nodaļa)

embassy.finland@mfa.gov.lv,

consulate.finland@mfa.gov.lv



Līdzfinansē
Eiropas Savienības
Erasmus+ programma



RĪGAS DOMA KORA SKOLA

Aplikācija «Ceļo droši»

<http://www.mfa.gov.lv/konsulara-informacija/aplikacija-celo-drosi>



Līdzfinansē
Eiropas Savienības
Erasmus+ programma



RĪGAS DOMA KORA SKOLA

Informācija par skolu



Līdzfinansē
Eiropas Savienības
Erasmus+ programma



RĪGAS DOMA KORA SKOLA

Jyväskylä koulutuskuntayhtymä GRADIA

Jiveskilas profesionālās
izglītības koledža GRADIA, Somijā

Evelīna, Elza, Alise, Lote: 11.-25. februāris

Rolands: 11.-17. februāris



Līdzfinansē
Eiropas Savienības
Erasmus+ programma



RĪGAS DOMA KORA SKOLA

Jyväskylän koulutuskuntayhtymä GRADIA

<https://www.facebook.com/gradiafi>

www.gradia.fi

Adrese: Viitaniementie 1A, PL 472, 40101 Jyväskylä

Kontaktpersona: Suvi Uura

suvi.uura@gradia.fi

Jyväskylä / Jiveskila





RDKS ♥



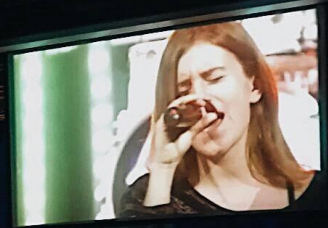
















Suvi Uura
suvi.uura@gradia.fi